

Arbeidsmiljøportalen

Karin Scheel og Øyvind Rist Forsmo,
Arbeidstilsynet



Har du spørsmål underveis?

- Tekstmelding til telefonnummer:

40 61 51 33

«Målet er å legge til rette for at så mange som mulig kan arbeide så mye som mulig, så lenge som mulig»



inkluderende
arbeidsliv

Virkemidler i IA-avtalen

Opplæring i arbeidsmiljøarbeid

Arbeidsgiver- og arbeidstakerorganisasjonene vil bidra til bedre og kunn oppplæring i arbeidsmiljøarbeid. Kunnskap og kompetanse blant ledere, t verneombud er helt avgjøren arbeidsmiljø og målrettet arb den nye arbeidsmiljøsatsinge verneombudsopplæringen. P opplæringen i arbeidsmiljøar

Ny arbeidsmiljøsatsing

For å gjøre en offensiv innsats for bedre forebyggende arbeidsmiljøarbeid, etableres det en ny arbeidsmiljøsatsing som skal bidra til kunnskap, kompetanse og verktøy for virksomhetene.

Kompetansetiltak

Langtidssykmeldte er en sam nødvendig med kompetanse tilrettelegging ikke fører fren tiltak skal prøves så tidlig sor det igangsettes et forsøk me

Satsingen forberedes og etableres gjennom et utviklingsprosjekt i 2019. Tiltak i satsingen prøves blant annet ut gjennom piloter og det tas sikte på i løpet av 2019 å etablere en samlet nettbasert løsning/portal for å formidle kunnskap og kompetanse om effektivt forebyggende arbeidsmiljøarbeid til bransjer/sektorer og virksomheter. Portalen skal gi et rammeverk for IA-samarbeid og aktivitet på den enkelte arbeidsplass og også gi insentiver til slik aktivitet.

HelseArbeid

Virkemiddelet HelseArbeid består av en satsing på helsefremmend kunnskapsformidling på arbeidsplassen, med rask tilgang på indivi utredning og avklaring som skal fremme mestring og arbeidsdeltak store gruppen arbeidstakere som står i fare for å falle utenfor arbe skjelettlidelser og/eller psykiske plager.

Ressursene i arbeidslivssentrene skal være et virkemiddel i IA-arbeidet.

For å støtte opp under arbeidet med å forebygge og redusere sykefravær på den enkelte arbeidsplass, skal det etableres en tjeneste for å bistå arbeidstakerne med å søke utarbeidsbistand i enkeltsaker med lange sykefravær. Tjenesten skal begrenses til situasjoner hvor

utvikles en ny kursmodul om arbeidsmiljøarbeid i SKIL – Senter for kvalitet i legekontor. Kursmodulene utvikles av SKIL og skal bygge på eksisterende faglige

A-partene er enige om å sette inn spisset og prioritert innsats for å støtte opp under malene for IA-avtalen. Partene og myndighetene skal sammen vurdere og komme frem til hvor mange og hvilke bransjer og sektorer, samt hensiktsmessig form på samarbeidet i de prioriterte bransjer og sektorer.

Bedre data- og kunnskapsgrunnlag

IA-avtalen skal stimulere til kunnskapsutvikling innenfor innsatsområdene som er valgt for avtalen. Kunnskap om tiltak på arbeidsplassen og partssamarbeidet på arbeidsplassnivå skal også prioriteres. Det kan videre være behov for å utvikle et bedre data- og statistikkgrunnlag på bransje- og yrkesnivå innenfor IA-avtalens fokusområder, herunder sykefravær og egenmeldingsbruk, frafall, arbeidsmiljø mv.



Hva er arbeidsmiljø?



Arbeidsmiljø handler om arbeidet

Arbeidsmiljøet er knyttet til hvordan man organiserer, planlegger og gjennomfører arbeidet.

Arbeidsmiljøet påvirker arbeidstakernes helse, jobbengasjement og virksomhetens resultater og produktivitet

Arbeidsmiljøet er forskjellig fra arbeidsplass til arbeidsplass og krever ulike tilnærminger.

Arbeidsmiljøportalen



Arbeidstilsynet



PETROLEUMSTILSYNET

STAMI
STATENS
ARBEIDSMILJØINSTITUTT



Godt arbeidsmiljø forebygger sykefravær

Det lønner seg å investere i arbeidsmiljøet. I gode arbeidsmiljø øker produktiviteten, trivselen og motivasjonen for arbeidet. Sykefraværet går også ned.



Her finnes kunnskap og verktøy for din bransje

- Barnehage →
- Bygg →
- Anlegg →
- Næringsmiddelindustri →
- Rutebuss og persontrafikk →
- Sykehjem →
- Sykehus →
- Petroleumsvirksomhet →
- Andre bransjer →





Sykehus

Hva påvirker arbeidsmiljøet på sykehus?

Arbeidsmiljø handler om hvordan vi **planlegger, organiserer** og **gjennomfører** selve jobben. For å forebygge arbeidsrelatert sykefravær, bør du vite hvor skoen trykker. Her er forskningsbasert innsikt og fakta fra Statens arbeidsmiljøinstitutt.

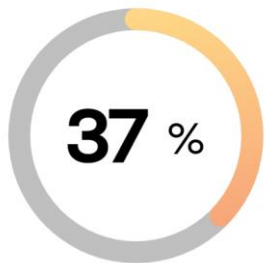
Levert av [Fakta om bransjen →](#)

Kom I gang!

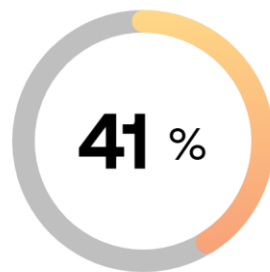


Verktøy for å utvikle arbeidsmiljøet sammen

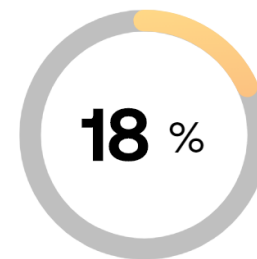
[Vis verktøy →](#)



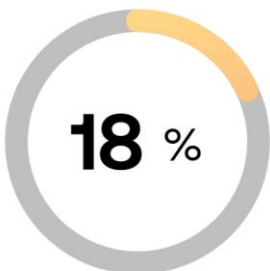
... opplever høye jobbkrav og lav jobbkontroll



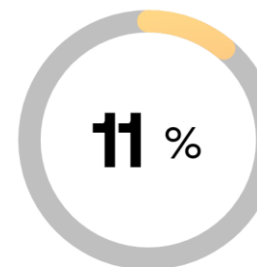
... opplever høye emosjonelle krav



... utfører løft i ubekvemme stillinger

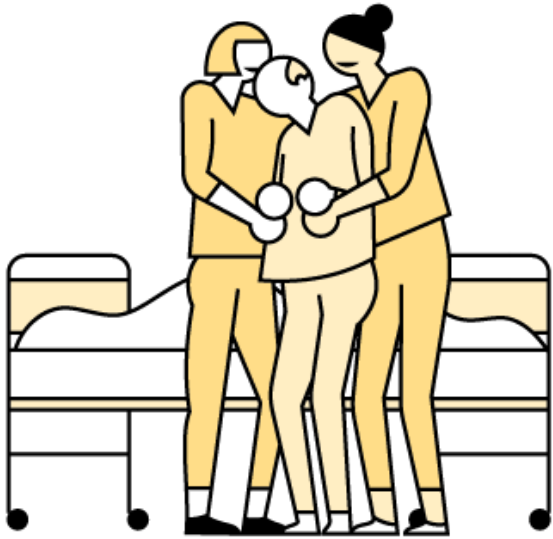


... har vært utsatt for vold eller trusler



... har vært utsatt for uønsket seksuell oppmerksomhet

Høye emosjonelle krav



*Møter du
emosjonelle krav i
din arbeidshverdag?*



Å legge til rette for at ansatte kan **dele** tanker og opplevelser, og få **støtte, tilbakemeldinger** og **veiledning** kan gjøre det lettere å håndtere det som oppleves emosjonelt belastende.



Sykehus

Hva påvirker arbeidsmiljøet på sykehus?

Arbeidsmiljø handler om hvordan vi **planlegger, organiserer** og **gjennomfører** selve jobben. For å forebygge arbeidsrelatert sykefravær, bør du vite hvor skoen trykker. Her er forskningsbasert innsikt og fakta fra Statens arbeidsmiljøinstitutt.

Levert av [Fakta om bransjen →](#)

Kom I gang!



Verktøy for å utvikle arbeidsmiljøet sammen

[Vis verktøy →](#)



En bra dag på jobb

[Gå til En bra dag på jobb](#) 

En bra dag på jobb tilrettelegger for en enkel prosess og kan anvendes i alle typer virksomheter. Verktøyet er basert på statistikk og forskning fra Statens arbeidsmiljøinstitutt, og det er vitenskapelig testet og evaluert.

En bra dag på jobb omhandler faktorer som påvirker de ansattes engasjement og helse, og som igjen påvirker virksomhetens lønnsomhet.


Lvert av **STAMI**

Slik bruker du verktøyet

[Åpne](#) 



Arbeidsmiljøhjelpen


[Gå til Arbeidsmiljøhjelpen](#) 

Arbeidsmiljøhjelpen legger til rette for at virksomheter på en enkel måte kan utvikle og forbedre arbeidsmiljøet sitt, slik at de får et lavere sykefravær. Verktøyet er basert på statistikk fra Statens arbeidsmiljøinstitutt.

Verktøyet omhandler seks overordnede temaer, som vi vet har sammenheng med helse, sykdom, skade og fravær. Disse er organisering av arbeidet, arbeidstid, tids- og arbeidspress, omstillinger, jobbe med mennesker og uheldige arbeidsstillinger.

Lvert av  **Arbeidstilsynet**

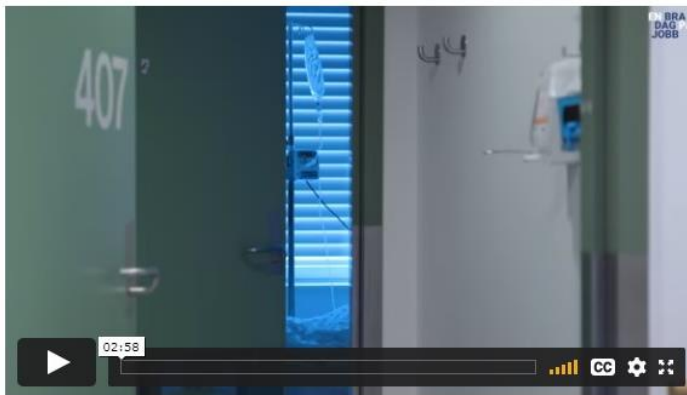
Slik bruker du verktøyet

[Åpne](#) 



Høye krav og liten mulighet til å påvirke arbeidet

Selv om arbeidet på sykehus primært styres av pasientenes behov, er det viktig at ansatte opplever å ha en innflytelse av hvordan arbeidsoppgaver fordeles og gjennomføres.



Vold og trusler

Risikoen for å bli utsatt for vold eller trusler på jobb er mer enn dobbelt så stor blant sykehusansatte sammenlignet med den øvrige yrkesbefolkningen.



Sykehus

Arbeidsmiljøhjelpen

Arbeidsmiljøhjelpen er et verktøy for utvikling og forbedring av arbeidsmiljøet. Gjennom diskusjons- og refleksjonsoppgaver leder verktøyet dere gjennom arbeidet med å finne ut hva som er bra i arbeidsmiljøet deres, og hva som bør forbedres. Ved hjelp av verktøyet får dere utviklet en handlingsplan for utvikling av eget arbeidsmiljø.

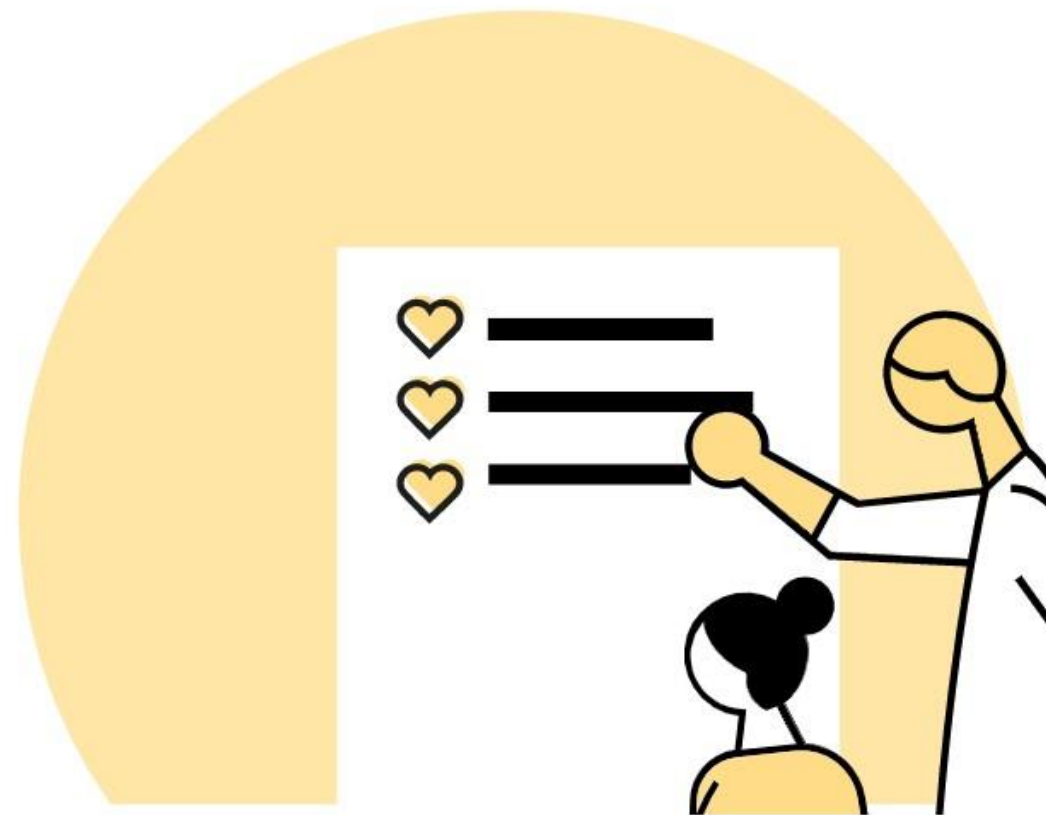
Slik bruker dere verktøyet →

Steg 1:

Bevaringspunkter

Hva fungerer bra i arbeidsmiljøet vårt? Hva ønsker vi å bevare? Hva ønsker vi å styrke?

Legg til bevaringspunkter →



Steg 2:

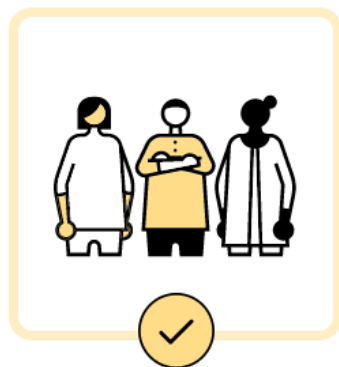
Forbedringspunkter

Hva kan forbedres og hva kan vi gjøre for å utvikle arbeidsmiljøet vårt? Temaene under representerer seks viktige områder i arbeidsmiljøet som har betydning for helse, sykefravær og frafall. Gå gjennom temaene i fellesskap for å finne forbedringspunkter og tiltak.

Velg tema:



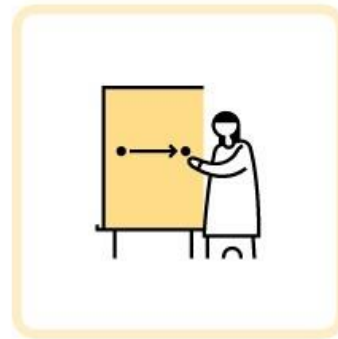
Arbeidstid



Jobbe med mennesker



Manuelt arbeid



Omstilling



Organisering av arbeidet



Tids- og arbeidspress

Diskuter om dere kjenner dere igjen i følgende påstander:

- Vi forholder oss ofte til pasienter i sårbare livssituasjoner med mye lidelse og vonde følelser.
- Vi gir mye av oss selv i arbeidet, og investerer mye følelser i å være en god omsorgsperson for pasientene våre.
- Vi må være rolige, beherskede, høflige og serviceinnstilte, selv om situasjonen er dramatisk.
- Vi må holde hodet kaldt og gi uttrykk for at vi har kontroll selv om alt oppleves kaotisk.
- Pårørende følger med hele tiden og stiller store krav til oss eller kritiserer det vi gjør.
- Det er emosjonelt belastende for oss å være usikre på om vi har gjort feil i behandlingen på grunn av tidspress, manglende opplæring eller lignende.
- Vold og trusler er en del av arbeidshverdagen vår.
- Det hender vi blir utsatt for uønsket seksuell oppmerksomhet i jobben vår.
- Det er vanskelig å vite hvordan vi skal forholde oss til pasientenes utagerende atferd og seksualiserte atferd. Det er belastende for oss, selv om pasientene

- Vi gir mye av oss selv i arbeidet, og investerer mye følelser i å være en god omsorgsperson for pasientene våre.
- Vi må være rolige, beherskede, høflige og serviceinnstilte, selv om situasjonen er dramatisk.

Forbedringspunkter

Hva kan vi gjøre for å forbedre arbeidsmiljøet vårt?

Jobbe med mennesker

Velg blant forslagene eller legg til egne punkter.

- Bli enige om hva som er akseptabel og ikke akseptabel atferd fra pasienter og pårørende.
- Gi rom for at ansatte i samme avdeling har ulik toleransegrense og kan reagere forskjellig.
- Fordel krevende pasienter og arbeidsoppgaver som involverer mye følelser på flere ansatte.
- Sikre at ansatte har mulighet til å melde fra om vanskelige opplevelser, både fra pasienter, pårørende og medarbeidere.
- Sørg for at alle ansatte får nødvendig og tilgjengelig informasjon om pasientene.
- Sikre god overlapp mellom vaktene med rom og tid for å ta opp emosjonelle opplevelser i arbeidshverdagen.

Legg til egne forbedringspunkter

Prioriter generelle løsninger som passer for mange. Ved tilrettelegging for enkeltpersoner er det viktig at forbedringspunktet ikke gir økt belastning for andre ansatte.

Legg til nytt forbedringspunkt +

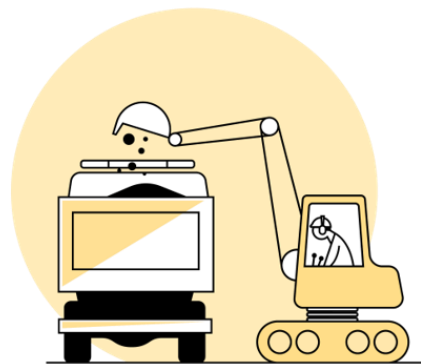
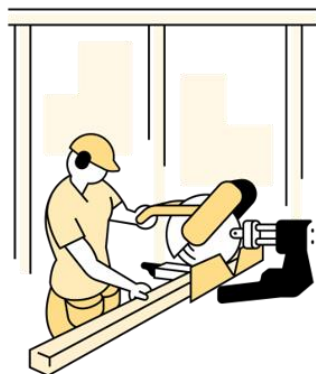
Steg 3:

Handlingsplan

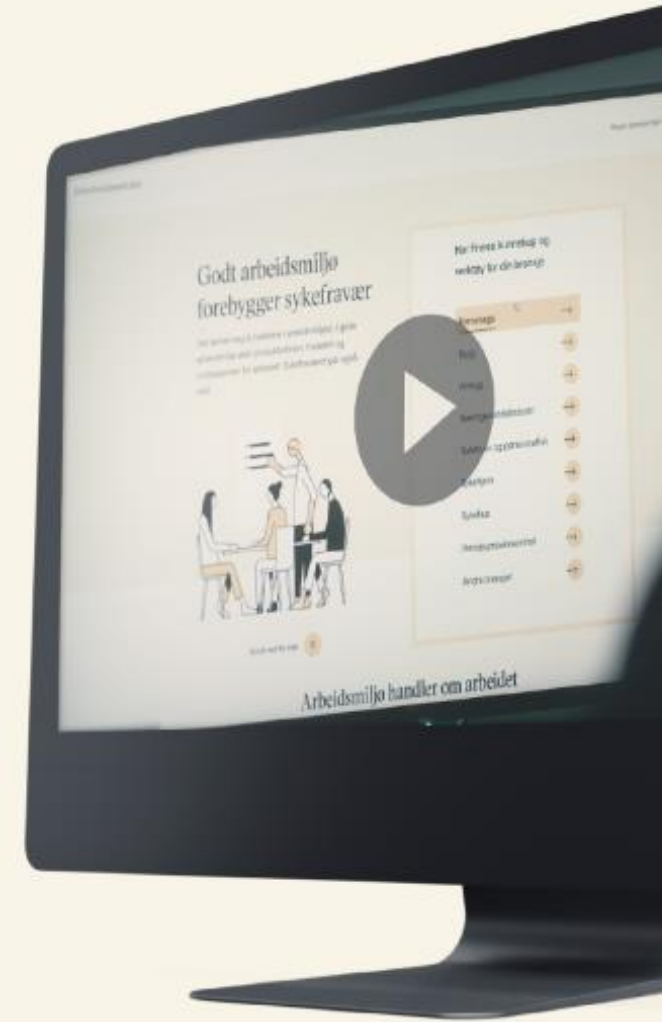
Hvordan skal vi gjøre forbedringene? Hvem har ansvar for hva og når skal vi gjøre det?

Lag handlingsplan →





Arbeidsmiljøportalen.no



*Hvor stort er
forebyggingspotensialet i
bransjen barnehage?*

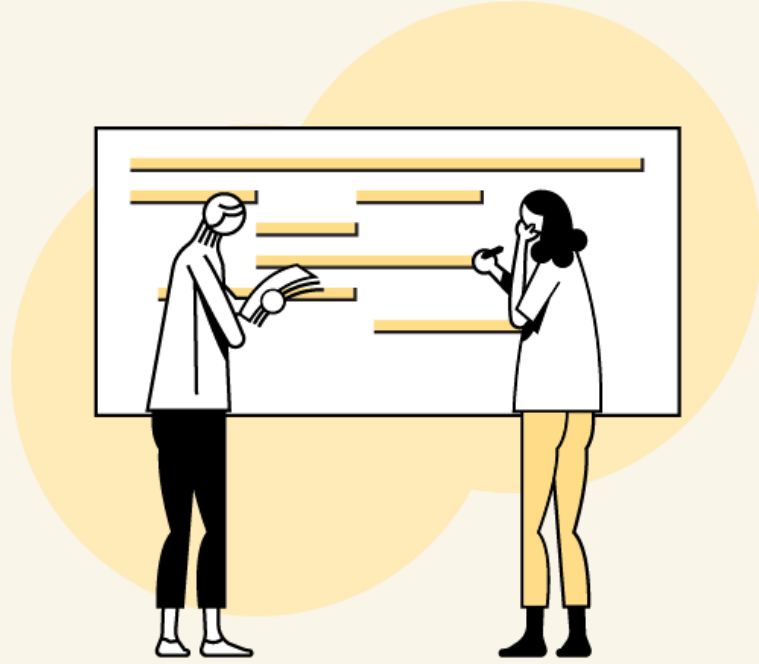
*Hvor stort andel av ansatte i
barnehage oppgir at de opplever
løft i ubekvemme stillinger?*



- *Les de to første påstandene under «Tids og arbeidspress»*
- *Finn to forbedringspunkter som kan være aktuelle*

*«Et godt partssamarbeid
er en forutsetning for å
lykkes med IA-arbeidet»*

Intensjonsavtale om et mer inkluderende arbeidsliv, 2018





Dette kan du gjøre for å sikre et godt samarbeid:

- Regelmessige møtepunkter
- Avklar forventninger til de ulike rollene
- Gi mulighet for innspill til forbedring
- Kompetanse på arbeidsmiljøarbeid



*«Ikke-optimalt
arbeidsmiljø koster Norge
75 milliarder årlig»*

Osloeconomics (2018)



Organisatoriske
faktorer



Psykososiale
faktorer



Ergonomiske
faktorer

Spørsmål?

Hvordan kan Arbeidsmiljøportalen støtte deg i rollen som verneombud i det forebyggende arbeidsmiljøarbeidet?

*Lykke til med det
forebyggende
arbeidsmiljøarbeidet!*